

Une application large

Ce système solaire n'est pas uniquement conçu pour les balcons ; il constitue une solution énergétique polyvalente adaptée à différents espaces de vie.



Gestion automatique et intelligente de l'énergie

Prenez le contrôle de votre approvisionnement énergétique avec la nouvelle prise intelligente S1.



Suivi de la puissance en temps réel à portée de main.



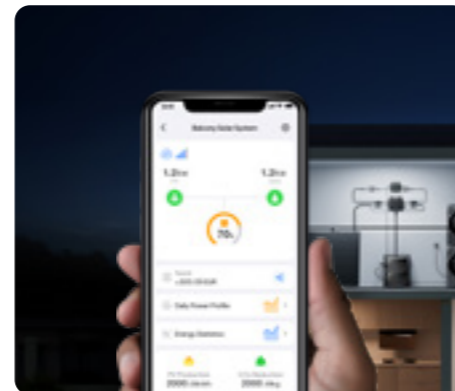
Répartition intelligente de l'énergie pour une efficacité optimale.



Minimise le gaspillage d'énergie pour maximiser les économies.



S'adapte aux fluctuations de l'énergie domestique chaque seconde.



Caractéristique techniques

Système solaire de balcon de 2ème génération

Capacité	2kWh - 6kWh
Puissance de sortie	600W - 800W
Type de batterie	LFP
Compatible avec	B210 / B230 / B300 / B300K / B300S
Cycle de vie de la batterie	6 000 cycles à 80%
Entrée PV	1100W
Contenu de l'offre	Panneaux solaires (Flexible/Verre) A80P micro-onduleur, D100P contrôleur de charge solaire, BLUETTI batterie d'extension.
Compatibilité avec les panneaux solaires tiers	Oui
Connectivité avec l'application Bluetti	Wi-Fi / Bluetooth
Recharge pass-through	Oui
Garantie	10 ans

Panneau Flexible BPV-255 Panneau en Verre BGPV-410

Puissance d'entrée PV	255W	410W
Indice de protection	IP67	IP68
Tension en circuit ouvert	51V	37,4V
Dimensions	1410x1000x25mm (55,5x39,4x0,98in)	1722x1134x30mm (67,8x44,6x1,18in)
Poids	7kg	20,8kg

Micro-onduleur A80P Contrôleur de Charge Solaire D100P

Indice de protection	IP67	
Poids	3,45kg	3kg
Dimensions	235x227x45mm (9,3x8,9x1,8in)	235x225x47mm (9,2x8,8x1,8in)
Niveau de bruit	<40dB	



Contact Us



TECHNOLOGY
PIONEER
IN CLEAN ENERGY



Systeme Solaire pour Balcon

BLUETTI 2ème Génération

Énergie pour votre maison, réduisez vos factures

La 1^{ère}

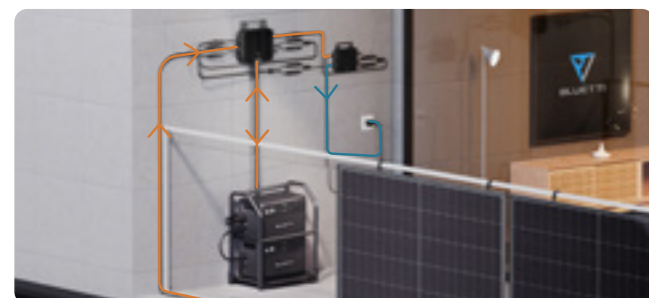
solution complète d'énergie pour balcon

Le système de centrale électrique pour balcon BLUETTI de 2^{ème} génération est une solution de stockage d'énergie très efficace et connectée au réseau. Il se compose d'un panneau solaire, d'un contrôleur de charge solaire, d'un micro-onduleur et d'une batterie. Il stocke l'excès d'énergie solaire généré pendant la journée et fournit de l'énergie pendant la nuit, réduisant ainsi vos coûts d'énergie aux heures de pointe et diminuant votre empreinte carbone.



Économies d'énergie solaire en journée

- Capture la lumière du soleil et la convertit en électricité utilisable.
- Conserve l'énergie excédentaire dans des batteries pour une utilisation future.
- Alimente directement vos appareils ménagers, réduisant ainsi les coûts d'énergie pendant la journée.

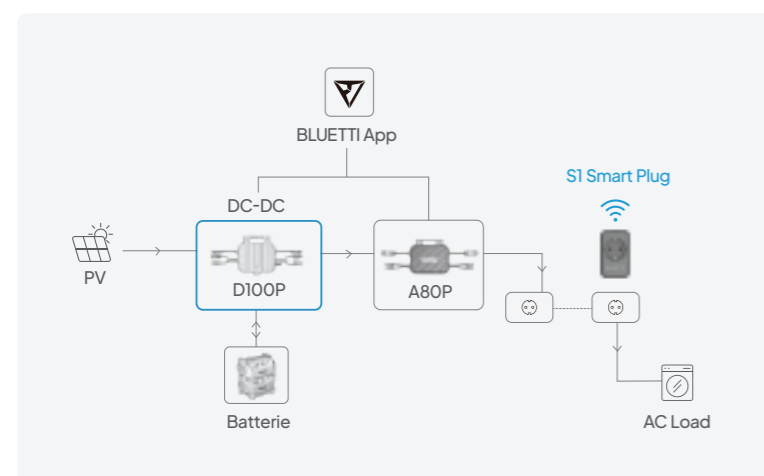


Économies permanentes même après la tombée de la nuit.

La nuit ne signifie pas un retour au réseau électrique – c'est une poursuite de vos économies solaires. L'énergie stockée permet de faire fonctionner votre maison, alimentant les climatiseurs, les routeurs WiFi, les lumières et bien d'autres appareils !



Comment ça fonctionne ?



1

Le panneau solaire capture l'énergie solaire pendant la journée.

2

Le contrôleur de charge solaire optimise l'efficacité de conversion.

3

Le micro-onduleur convertit l'électricité DC en AC pour alimenter vos appareils.

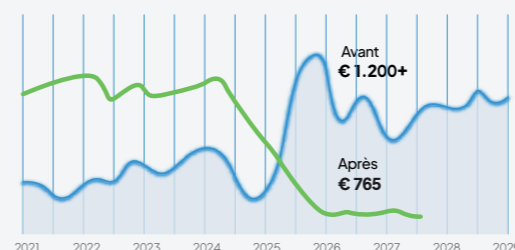
4

Énergie excédentaire conservée dans la batterie pour une utilisation durant les heures de pointe.

Combien vous pouvez économiser ?

Observez vos factures d'énergie se réduire tout en augmentant vos économies : bénéficiez de jusqu'à 4,3 kWh d'énergie solaire gratuite chaque jour, et votre système s'amortira en seulement 5 ans !

Coûts annuels d'électricité
ÉCONOMISEZ €544/PAR AN



Protection certifiée IP65 Durabilité et sécurité assurées

Le système solaire de balcon est conçu pour résister à l'eau et à la poussière, assurant ainsi une performance optimale sur votre balcon. De plus, il est doté d'une batterie LiFePO₄ qui offre une durée de vie prolongée, accompagnée d'une garantie de 10 ans* pour vous épargner de nombreux désagréments.

La garantie pour la batterie B210 est de 5 ans.



Compatibilité universelle

Grâce à une variété d'options de batteries d'expansion compatibles, vous pouvez les combiner à votre guise pour créer la configuration d'alimentation parfaite.

B210

Résistance à l'eau IP65, idéale pour une utilisation en extérieur.



B300S

Fonction de chauffage intégrée pour garantir des performances optimales en hiver.



B300K/B300/B230

Compatible avec l'ensemble des batteries BLUETTI.



Compatible avec les micro-onduleurs tiers

Améliorez votre système solaire micro-onduleur de balcon existant en le combinant avec notre D100P et des batteries de stockage. Bénéficiez d'un accès continu à l'énergie solaire, aussi bien de jour que de nuit.



Puissance Intelligente, Installation Simplifiée

Facile à installer soi-même
Système prêt à l'emploi, à installer seul ou à deux.

